

CV 30/1

Battitappeto CV 30/1: con frizione centrifuga brevettata, sistema di filtraggio a 3 vie, facile sostituzione delle spazzole e del cavo di alimentazione.



Codice prodotto

1.023-121.0

- Manico regolabile in altezza
- Regolazione manuale rullo spazzola
- Paracolpi in gomma

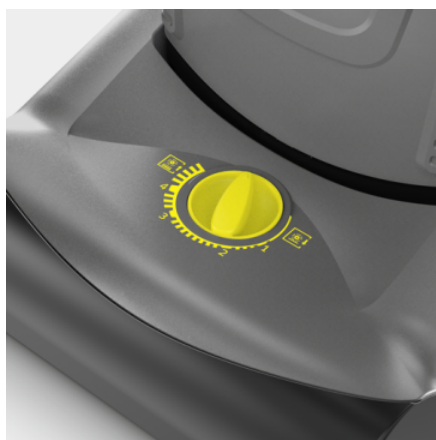
Dati tecnici

| | | |
|-----------------------------|------------|---------------------|
| EAN Code | | 4054278495101 |
| Allacciamento elettrico | V / Hz | 220 - 240 / 50 - 60 |
| Larghezza di lavoro | cm | 30 |
| Aspirazione | mbar / kPa | 193 / 19,3 |
| Portata aria | l/s | 43 |
| Prestazione nominale | W | 850 |
| Capacità del contenitore | l | 5,5 |
| Larghezza nominale standard | | ID 35 |
| Lunghezza del cavo | m | 12 |
| Rumorosità | dB(A) | 66 |
| Peso senza accessori | kg | 8,3 |
| Peso con imballo | kg | 11,4 |
| Dimensioni (Lu × La × H) | mm | 340 × 310 × 1215 |

Dotazione

| | | |
|-------------------------------|----------|-----------|
| Bocchetta fessure | | ■ |
| Bocchetta poltrone | | ■ |
| Tubo d'aspirazione estraibile | | ■ |
| Tubo aspirazione flessibile | | ■ |
| Sacchetto filtro | Pezzo(i) | 1 / Vello |
| Indicatore filtro | | ■ |
| Cavo elettrico con spina | | standard |
| Manico regolabile in altezza | | ■ |
| Classe di protezione | | II |
| Rullospazzola standard | Pezzo(i) | 1 |
| Filtro gomma espansa | Pezzo(i) | 1 |

■ Incluso nella consegna



Regolazione manuale rullo spazzola

- Grazie alla regolazione in altezza, la spazzola a rullo può essere regolata su qualsiasi altezza del tappeto.



Sostituzione spazzole senza attrezzi

- Cambio rapido del rullospazzola senza utilizzo di utensili.



Sistema di sostituzione rapida del cavo

- Sostituzione del cavo di alimentazione che consente di risparmiare tempo e denaro senza alcuna conoscenza preliminare.

ACCESSORI PER CV 30/1

1.023-121.0



| | | Codice prodotto | Descrizione | |
|--|---|-----------------|--|---|
| BOCCHETTE D'ASPIRAZIONE | | | | |
| Bocchette fessure | | | | |
| LANCIA Ø 35 NERA L.250 X NT361 | 1 | 6.906-240.0 | Plastica | ■ |
| Bocchette poltrone | | | | |
| Ugello per tappezzeria DN 35 | 2 | 6.905-998.0 | Ugello in plastica per tappezzeria in DN 35. | □ |
| ACCESSORIO PER BATTITAPPETO | | | | |
| Rullospazzola per battitappeto CV 30/1 | 3 | 6.906-642.0 | Setole rosse dure (ad es. Per feltro ad ago). | ■ |
| | 4 | 6.906-641.0 | Morbide setole standard nere. | □ |
| SACCHETTI FILTRO | | | | |
| Sacchetto filtro "vello" | | | | |
| Sacchetti filtro in pile, 10 x , CV 30, CV 38, CV 48 | 5 | 6.904-305.0 | Sacchetto in vello, 3 strati, resistente allo strappo, classe polveri M | □ |
| FILTRI T/NT | | | | |
| HEPA Filter | | | | |
| Filtro completo imballato HEPA | 6 | 2.889-286.0 | Scatola filtro HEPA 13 opzionale in carta e plastica per aumentare la capacità del filtro e migliorare la purezza dell'aria della soffiante. | □ |
| Filtro aria di scarico | | | | |
| Filtro protezione motore, 1 x , CV 30/1, CV 38/1 | 7 | 5.731-611.0 | Filtro di protezione motore per aspirapolvere a spazzola verticale. Il vello intercambiabile impedisce in modo affidabile la penetrazione di particelle di sporco nel motore e deve essere sostituito se molto sporco. | □ |

■ Incluso nella consegna □ Accessori disponibili